

# REUNIÓ INICI DE CURS

PROTOCOL SANITARI I PLA DE CONTINGÈNCIA

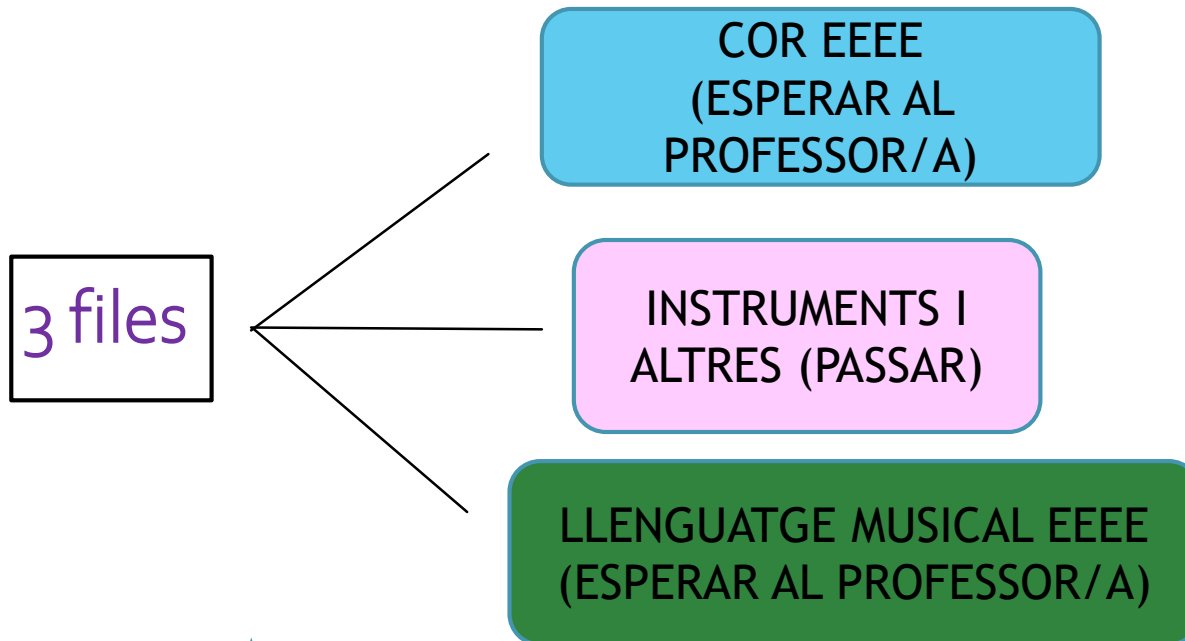
EQUIP DIRECTIU C. A. P.  
VICENT VERA SUECA

24/9/2020

# ÍNDEX

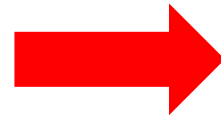
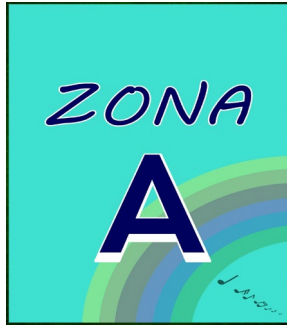
- ▶ FILES PER A ENTRAR AL CENTRE I ACCESOS.
- ▶ MESURES DE SEGURETAT AL CENTRE
- ▶ ORGANITZACIÓ DE NETEJA ENTRE CLASSES
- ▶ ESPAI COVID-19 I RESPONSABLES
- ▶ PUNTS IMPORTANTS

# FILES PER A ENTRAR AL CENTRE



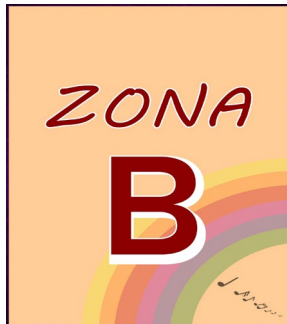
# ACCESOS

Porta Principal



AULES

1-2-3-4-13-14-15



Porta Auxiliar



AULES

5-6-7-9

# MESURES DE SEGURETAT AL CENTRE

MASCARETA SEMPRE POSADA



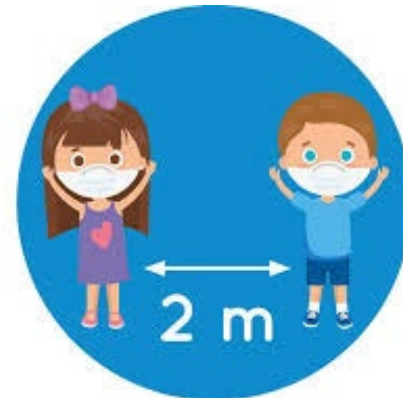
POSAT HIDROALCOL ABANS I DESPRÉS  
D'ENTRAR AL CENTRE



NO COMPARTIR

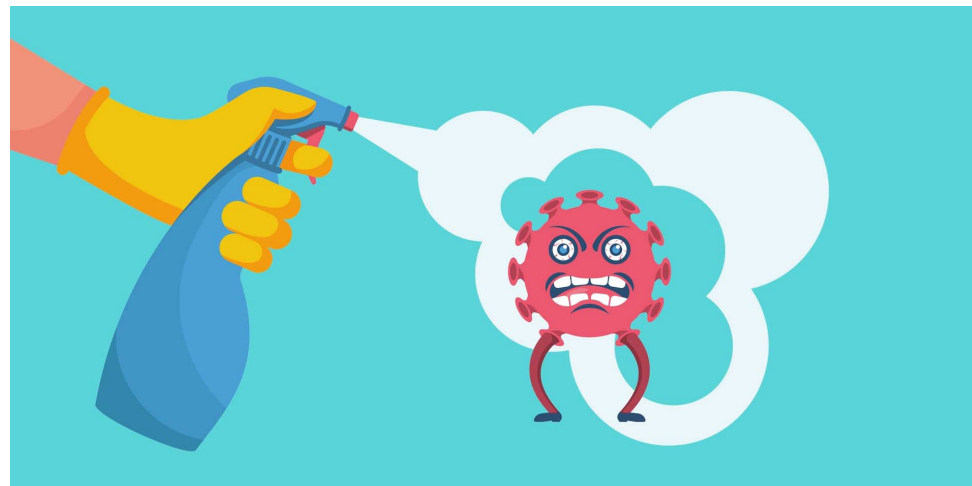


MANTÍN EL DISTANCIAMENT



# ORGANITZACIÓ DE NETEJA ENTRE CLASSES

L' alumnat eixirà del centre o esperarà al saló de la planta baixa aprox. 10 minuts, mentre els professors ventilen i desinfecten les aules.



# ESPAI COVID-19 I RESPONSABLES

En cas de trobar algun símptoma associat amb la Covid-19 als alumnes menors d'edat, els acompanyaríem a l'espai Covid-19 fins que els pares vingueren a recollir-los. Hi haurà un espai a cada zona amb aquest rètol a la porta:

RESPONSABLE



SANTIAGO  
ESCRIVÀ

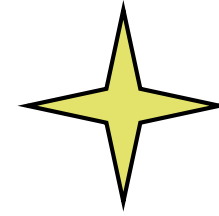


RESPONSABLE

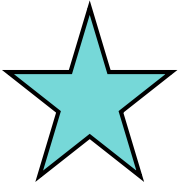


SALVADOR  
GARCÍA

# PUNTS IMPORTANTS



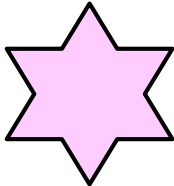
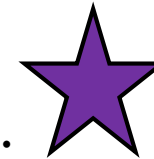
1-Es prega màxima puntualitat tant per a dur com per a recollir als xiquets/les xiquetes.



2-Les famílies no podran entrar al centre.

3-Totes les famílies hauran de signar un compromís de col·laboració i compliment dels requisits per a accedir al centre.

4-L' instrument es netejarà en arribar a casa, mai en l'aula.





FÍ

---

MOLTES GRÀCIES A TOTS

EQUIP DIRECTIU C. A. P.  
VICENT VERA SUECA

24/9/2020